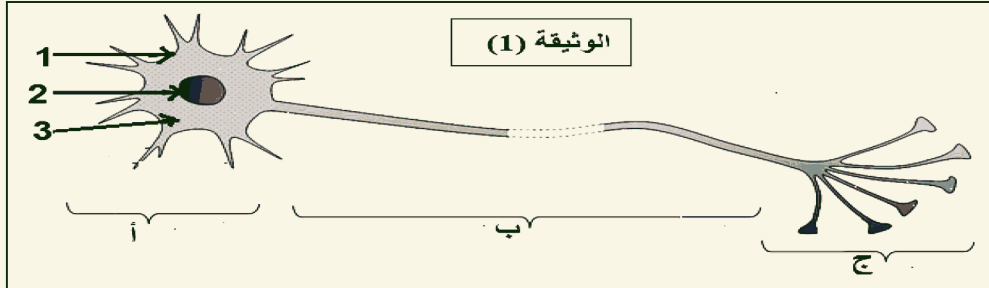


التمرين الأول: (06 ن)

الوثيقة (1) المقابلة تبين الوحدة الأساسية والبنائية في الجهاز العصبي.

1- اعط عنوانا لها مع تسمية البيانات (1-2-3-أ-ب-ج)

2- ماذا تشكل كل من (أ) و(ب) في الجهاز العصبي.



الوثيقة (1)

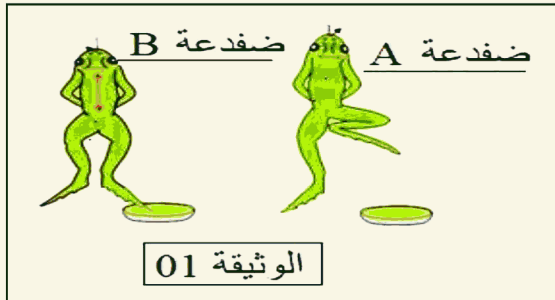
التمرين الثاني (06 ن):

قصد دراسة احد أنشطة الجهاز العصبي أجريت التجربة المبينة في الوثيقة 01 حيث تم تنبيه أصابع الطرف الخلفي بواسطة حمض مركز لضفدعين :

- الضفدعة (A) شوكية بسحب طرفه المنبه.

- الضفدعة (B) مخربة النخاع الشوكي والدماغ سليم .

لم يسحب طرفه المنبه.



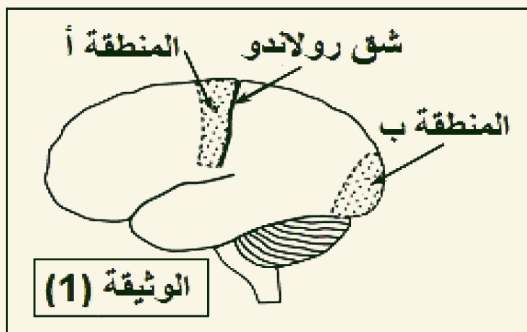
1- بمقارنة نتيجتي هذه التجربة ماذا تستنتج ؟

2- ما طبيعة النشاط العصبي عند الضفدع (A).

مع تمثيل العناصر المتدخلة فيه بمخطط عليه البيانات.

التمرين الثالث (08 ن):

اثر حادث مرور أصيب شخص في منطقتين مختلفتين من القشرة المخية نتج عنه فقدانه لنشاطين عصبيين. ويمثل جدول الوثيقة (2) نتائج اصابة هاتين المنطقتين أما الوثيقة (1) تبين تموضع المنطقتين المصابتين من القشرة المخية (أ) و (ب)



الوثيقة (1)

المنطقة المصابة	النتيجة
(أ)	فقدان القدرة على تحريك يده اليمنى.
(ب)	فقدان البصر رغم سلامة العينين
الوثيقة (2)	

1- اكمل الجدول التالي بما يناسبه .

نوع النشاط العصبي المرتبط بها	نوع الرسالة العصبية	نوع الألياف العصبية	اتجاه الرسالة العصبية في كل نشاط
المنطقة أ			
المنطقة ب			

2- هل اصابة المنطقة (أ) كان في نصف الكرة المخية الأيمن ام الأيسر ؟ علل جوابك ؟